



VAŠE ZNAČKA

NAŠE ZNAČKA  
102/2024

VYŘIZUJE  
Krömerová

V OPAVĚ DNE  
13.09.2024

**Věc: Oznámení občanům o zahájení geodetických prací na území obce.**

geodetická společnost GEOS SILESIA s.r.o. bude v souladu s objednávkou Ředitelství silnic a dálnic s. p. provádět geodetické zaměření skutečného stavu v rámci předprojektové přípravy staveb **D 4902.1 a D 4902.2 Fryšták - Lípa, 1. a 2. etapa.**

**Zaměřování bude probíhat od 30.09.2024 do 30.11.2024. Oblast zaměření je vyznačena v příloze tohoto dopisu.**

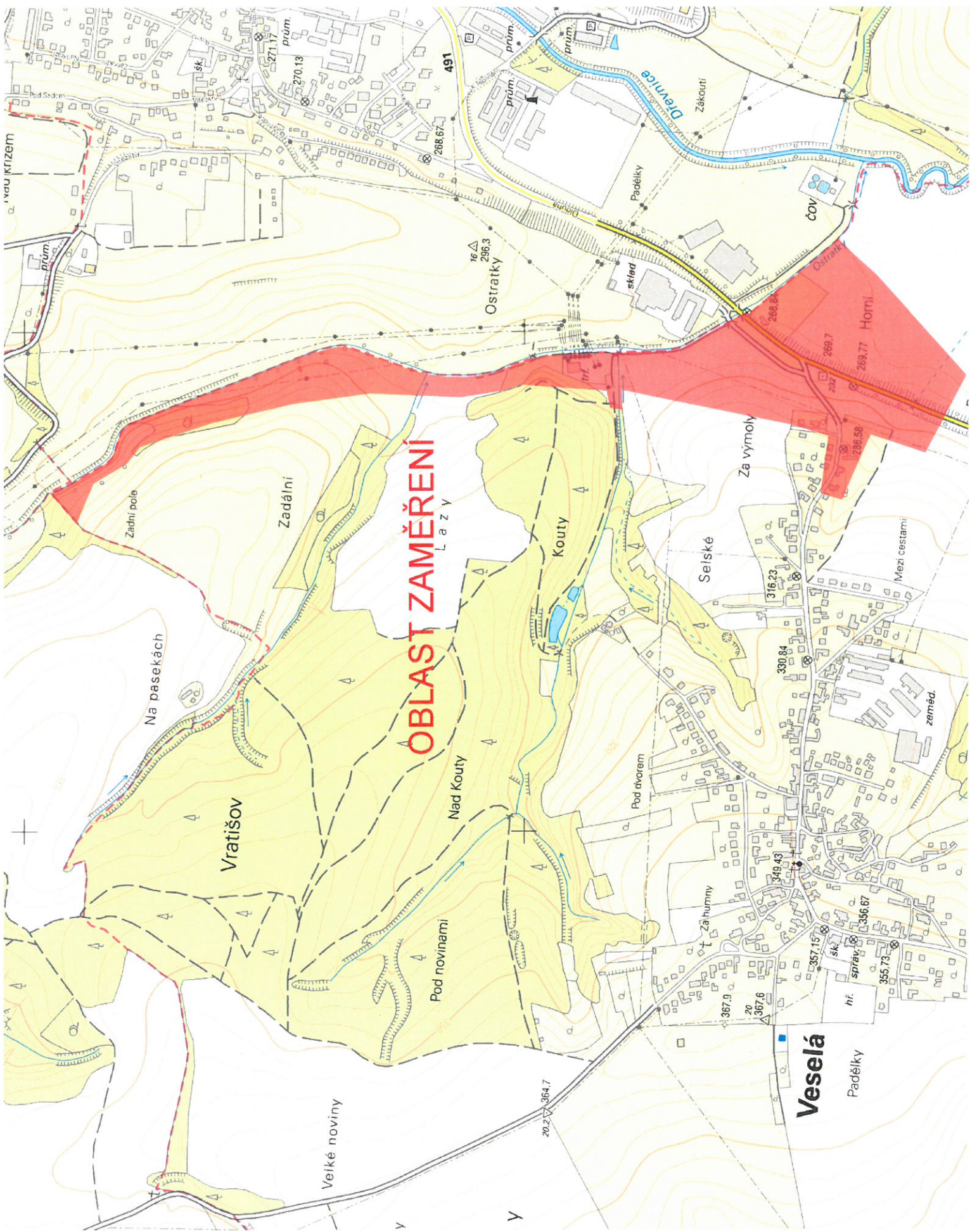
Investorem akce je Česká republika, Ředitelství silnic a dálnic s. p.

Kontakt pro podrobnější informace: GEOS SILESIA s.r.o., Hradecká 668/1, 746 01 Opava,  
Ing. Filip Paruza, tel. 731 608 057, [paruza@geosop.cz](mailto:paruza@geosop.cz) nebo  
Ing. Michal Jašek, tel. 604 440 250, [jasek@geosop.cz](mailto:jasek@geosop.cz).

Děkuji za spolupráci.

**S pozdravem.**

**Ing. Michal Jašek, jednatel společnosti  
GEOS SILESIA s.r.o.  
web: [geos-silesia.cz](http://geos-silesia.cz)  
Hradecká 668/1, 746 01 Opava  
tel. 553 624 939  
mob. 604 440 250**



# OBLAST ZAMĚŘENÍ

L A Z Y

Map labels and features include:

- Locations:** Vratašov, Zadání, Kouty, Veselá, Ostratky, Selské, Za výmoly, Mezi cestami, Pod novinami, Nad Kouty, Pod dvorem, Za humny, Zadní pole, Na pasekách, Věžecká, Prácheňská, Křížem, Ostratky, Padělky, Čov, Selské, Za výmoly, Mezi cestami, Zemědělská, Veselá, Padělky.
- Infrastructure:** Dřevnice (river), Zákoutí, Prácheňská, Křížem, Veselá, Padělky.
- Topography:** Contour lines showing elevation, with peaks like 296.3, 268.67, 491, 270.13, 271.17, 288.84, 269.7, 269.77, 296.58, 316.23, 330.84, 349.43, 357.15, 356.67, 355.75, 367.9, 367.6, 364.7, 20.2.
- Other:** skled, hř., nř., šk., sprav., zeměd., Prácheňská, Křížem, Veselá, Padělky, Čov, Selské, Za výmoly, Mezi cestami, Zemědělská, Veselá, Padělky.