

**PRACOVNÍ MÍSTA MIMO OBEC**  
**ŘADA C**

**PŘÍLOHA K ČJ.: MUVIZ**

*000 484 / 2020*

*Balík*  
**Městský úřad**  
**Vizovice**

odbor dopravy  
a silničního hospodářství

6

# Stání cisterny na komunikaci

!Cisterna nebude stát v nepřehledném úseku!

zpracoval: David Žák DOPRAVNÍ ZNAČENÍ  
Tyršova 294 763 02 Zlín 4  
IČO : 75370913 tel : 602/716975

## SEZNAM ZNAČEK



A 6 b



A 15



C 4 b



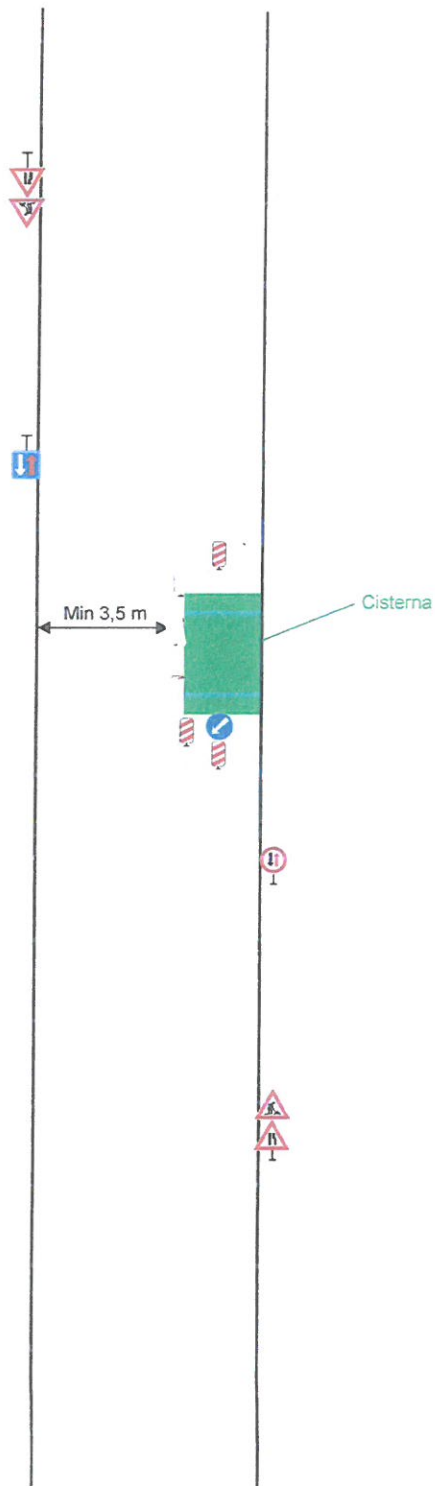
P 7



P 8



Z 4 a, b



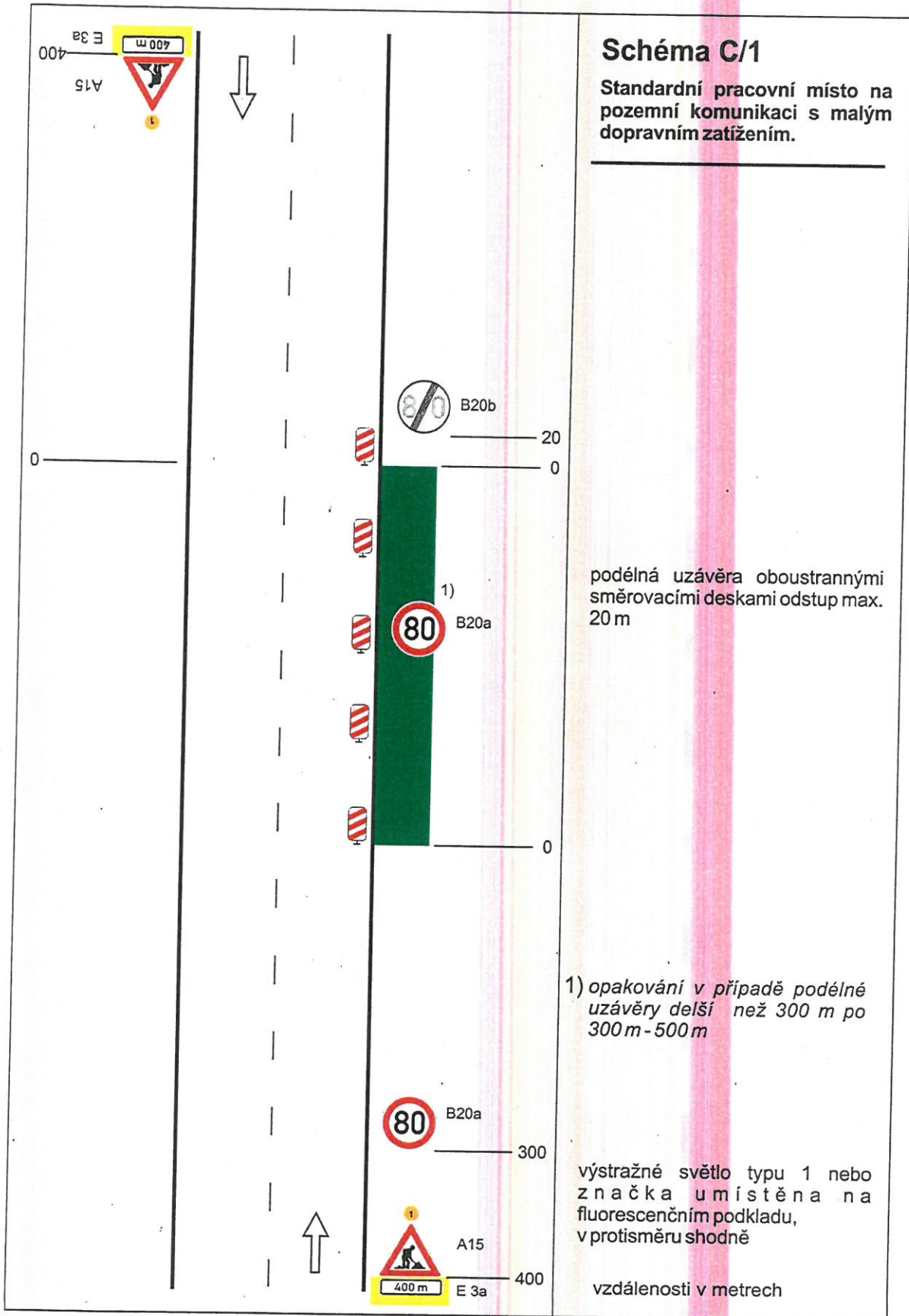
## Městský úřad Vizovice

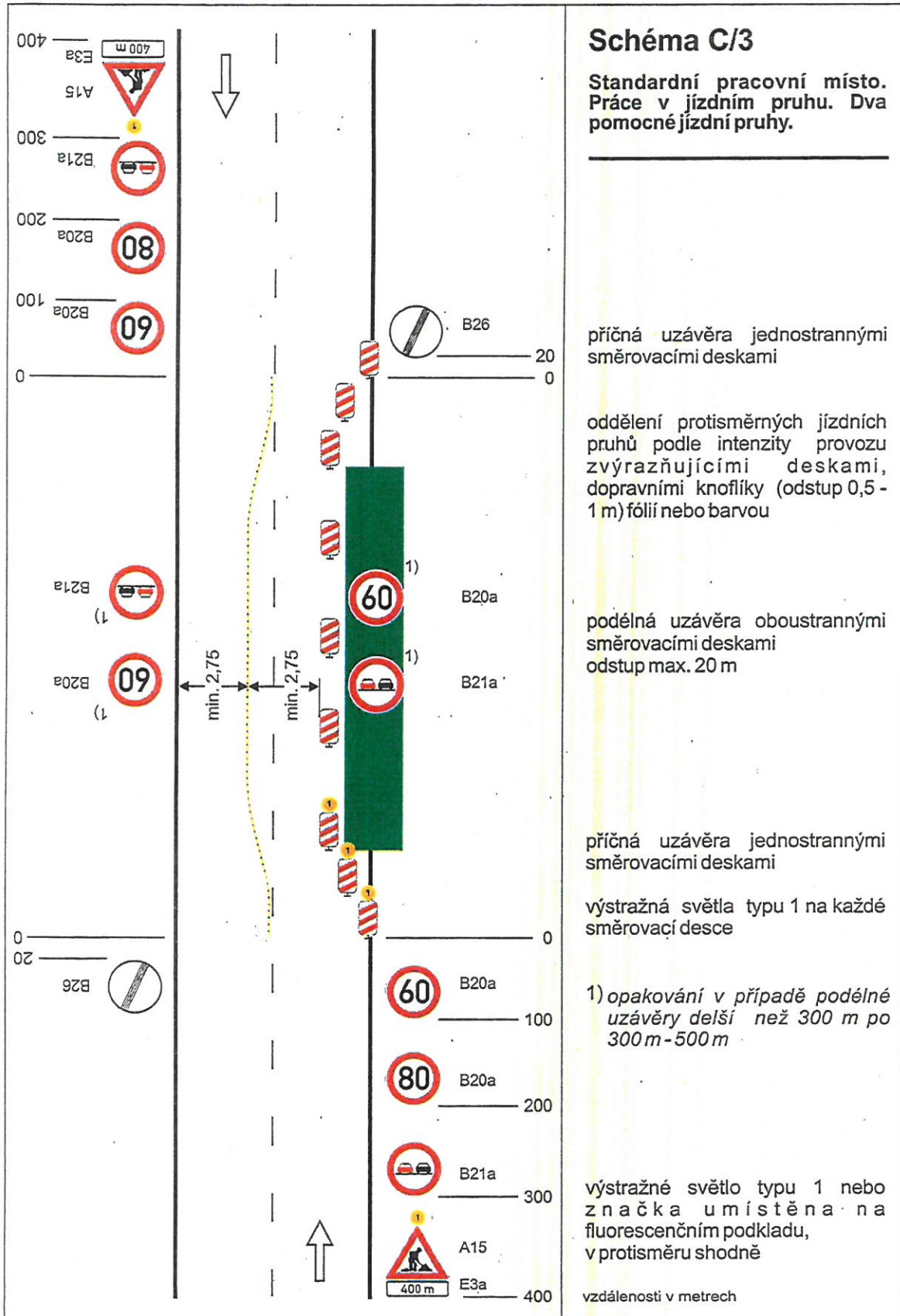
Došlo dne: 11 -02- 2020

Č.j. MUVIZ 002669/2020 OZM/KB

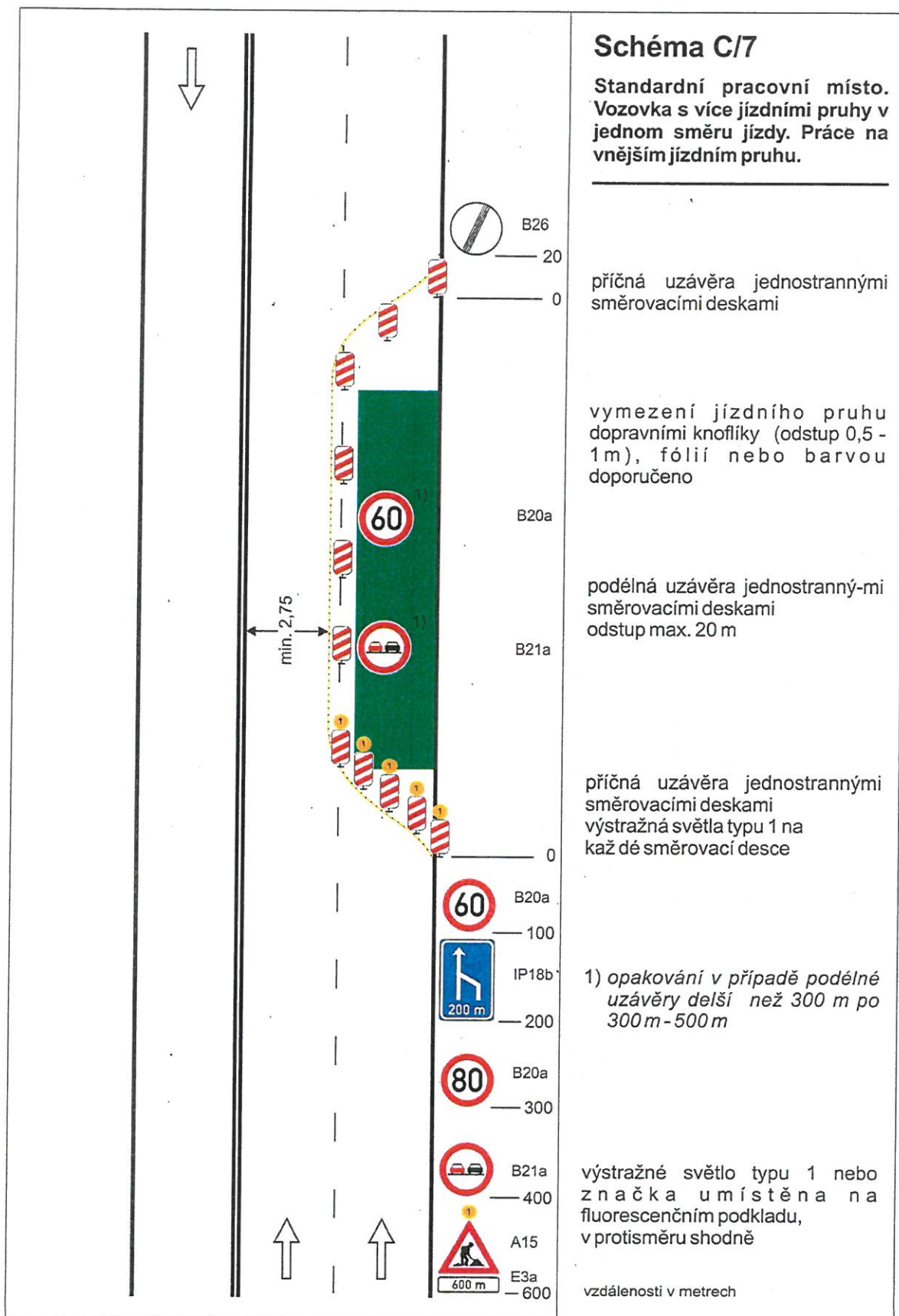
Počet listů: Počet příloh: Zpracovatel: B.D. 4.2

*Sd. B. 4.2*



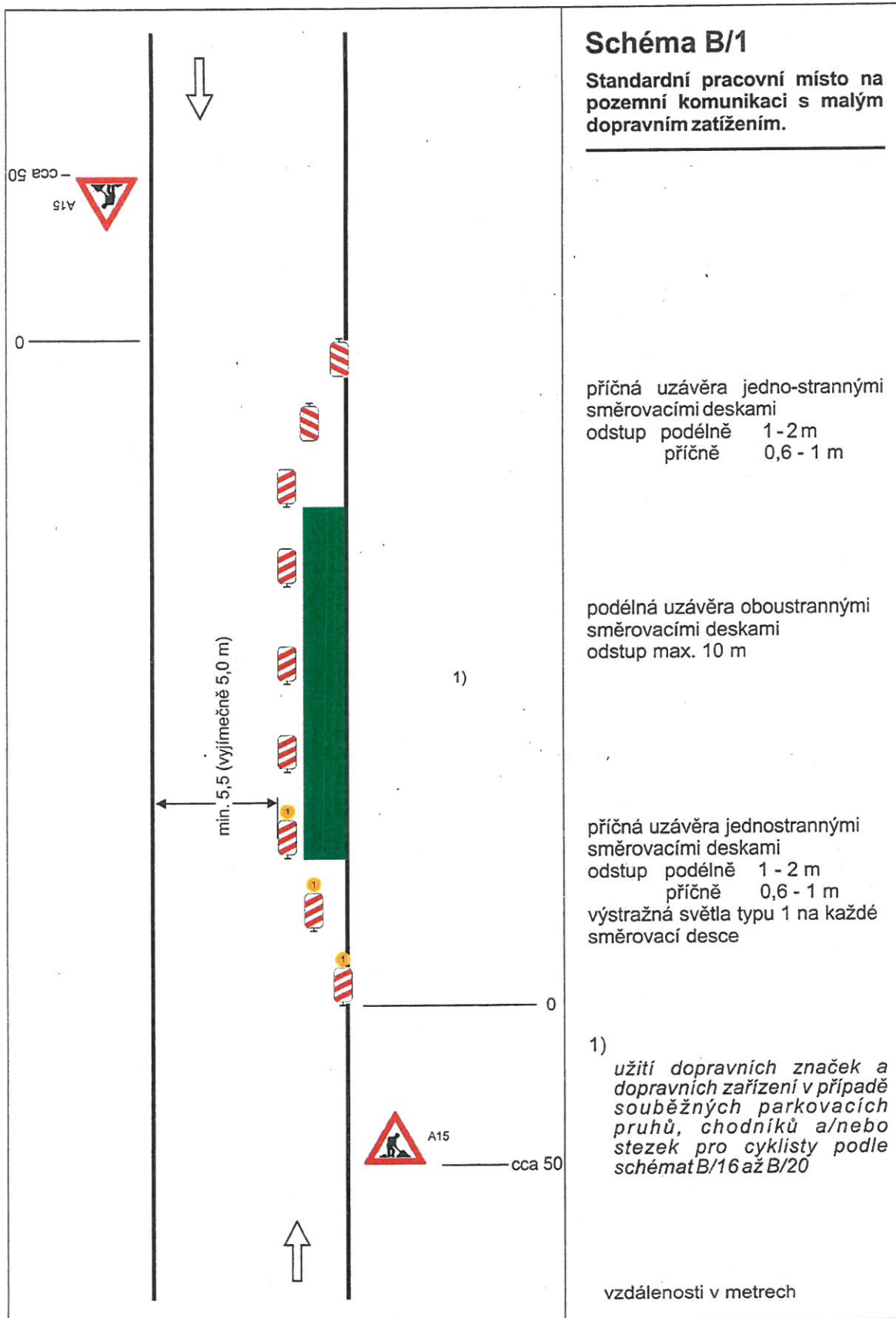




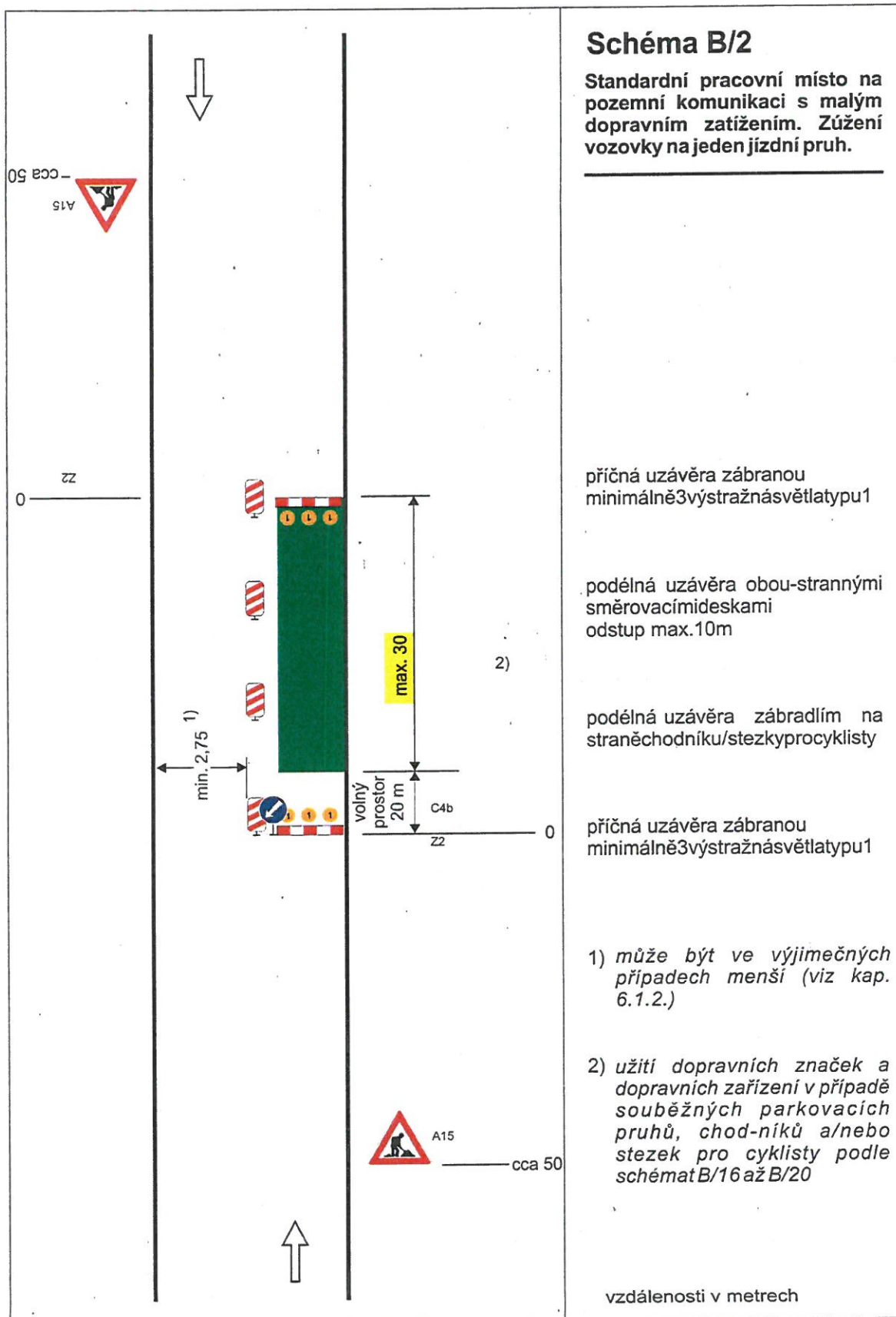


## **PRACOVNÍ MÍSTA V OBCI**

### **ŘADA B**







### Schéma B/2

Standardní pracovní místo na pozemní komunikaci s malým dopravním zatížením. Zúžení vozovky na jeden jízdní pruh.

příčná uzávěra zábranou minimálně 3 výstražná světla typu 1

podélná uzávěra obou-strannými směrovacími deskami odstup max. 10m

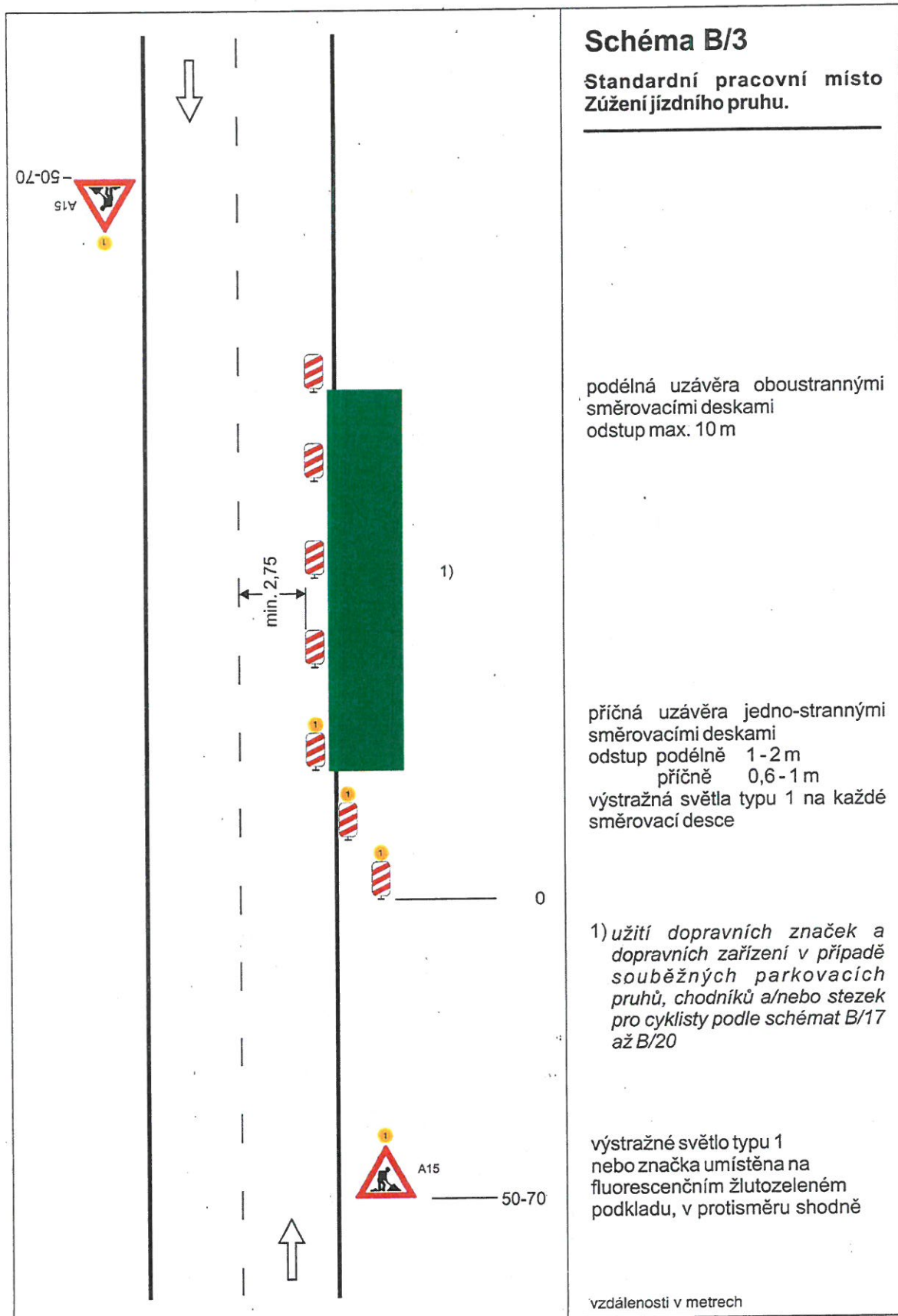
podélná uzávěra zábradlím na straně chodníku/stezky pro cyklisty

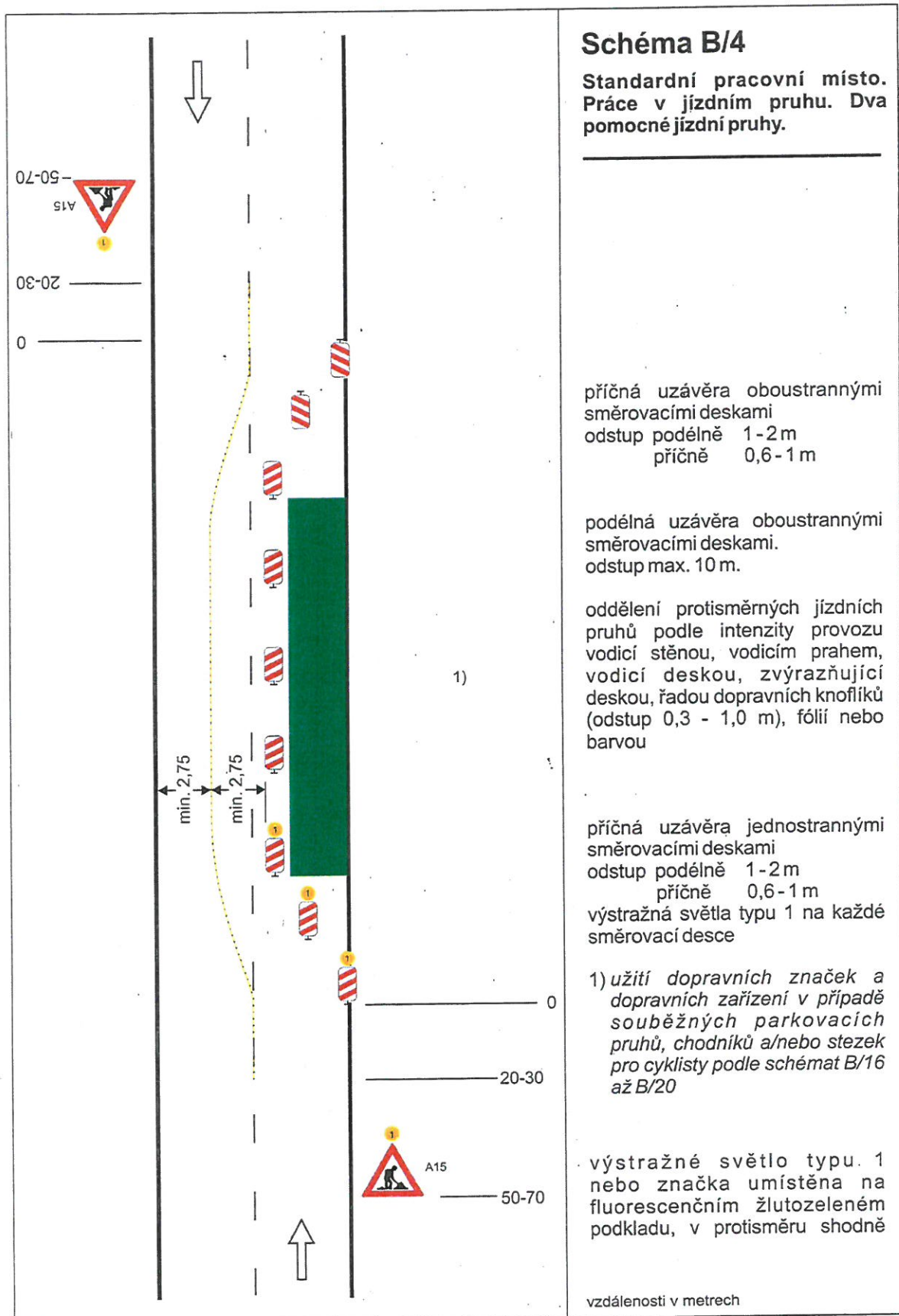
příčná uzávěra zábranou minimálně 3 výstražná světla typu 1

1) může být ve výjimečných případech menší (viz kap. 6.1.2.)

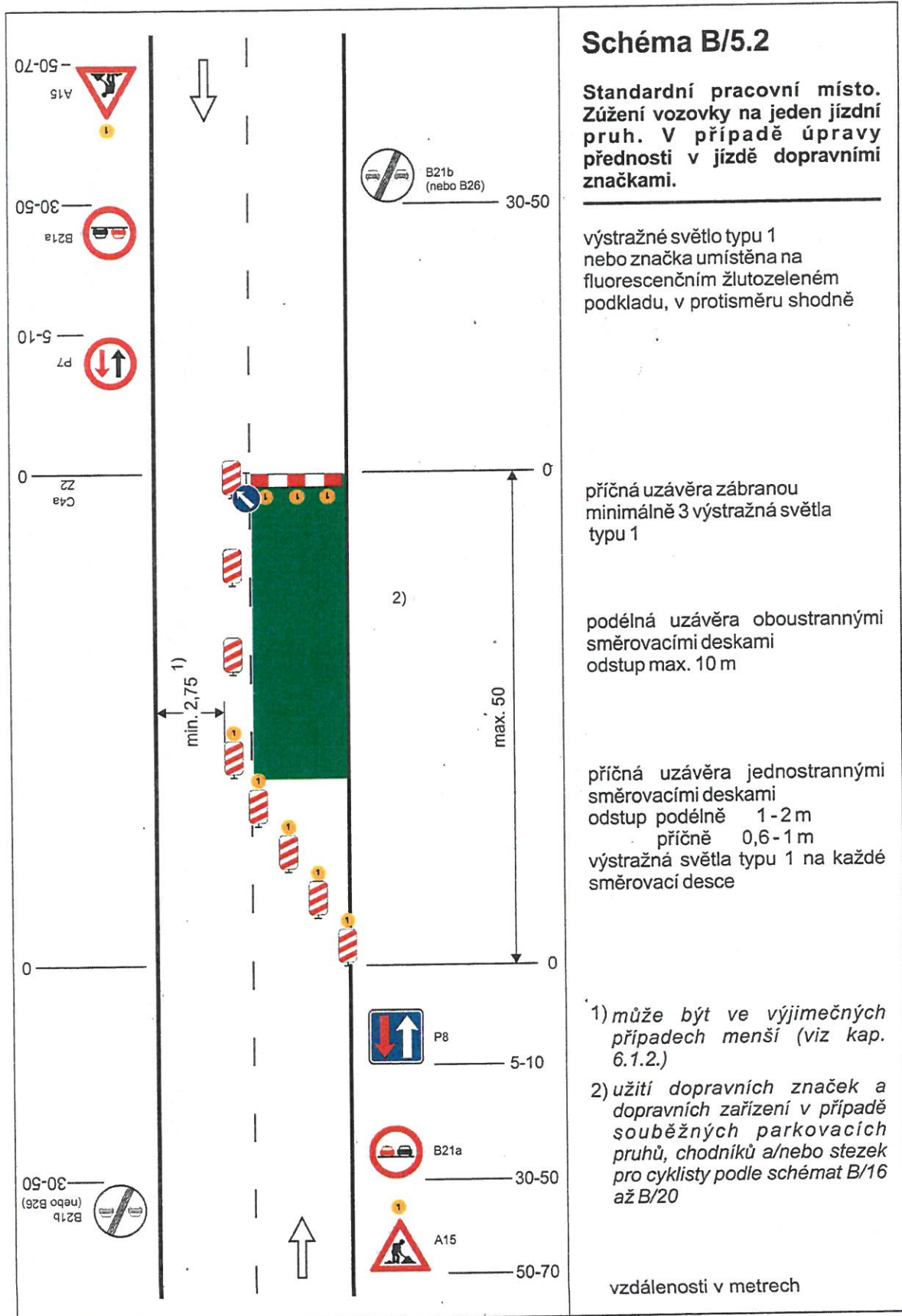
2) užití dopravních značek a dopravních zařízení v případě souběžných parkovacích pruhů, chodníků a/nebo stezek pro cyklisty podle schémat B/16 až B/20

vzdálenosti v metrech

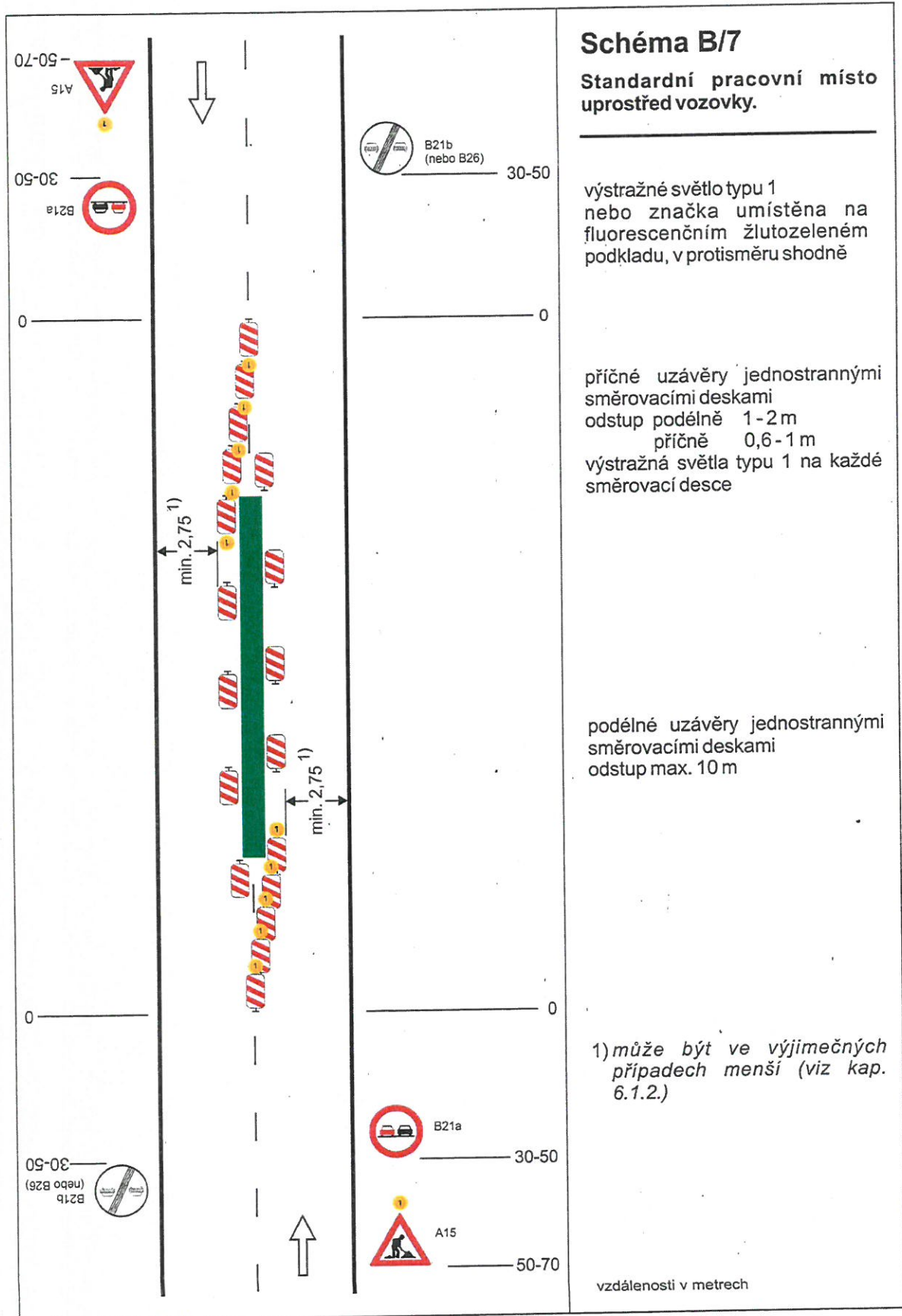


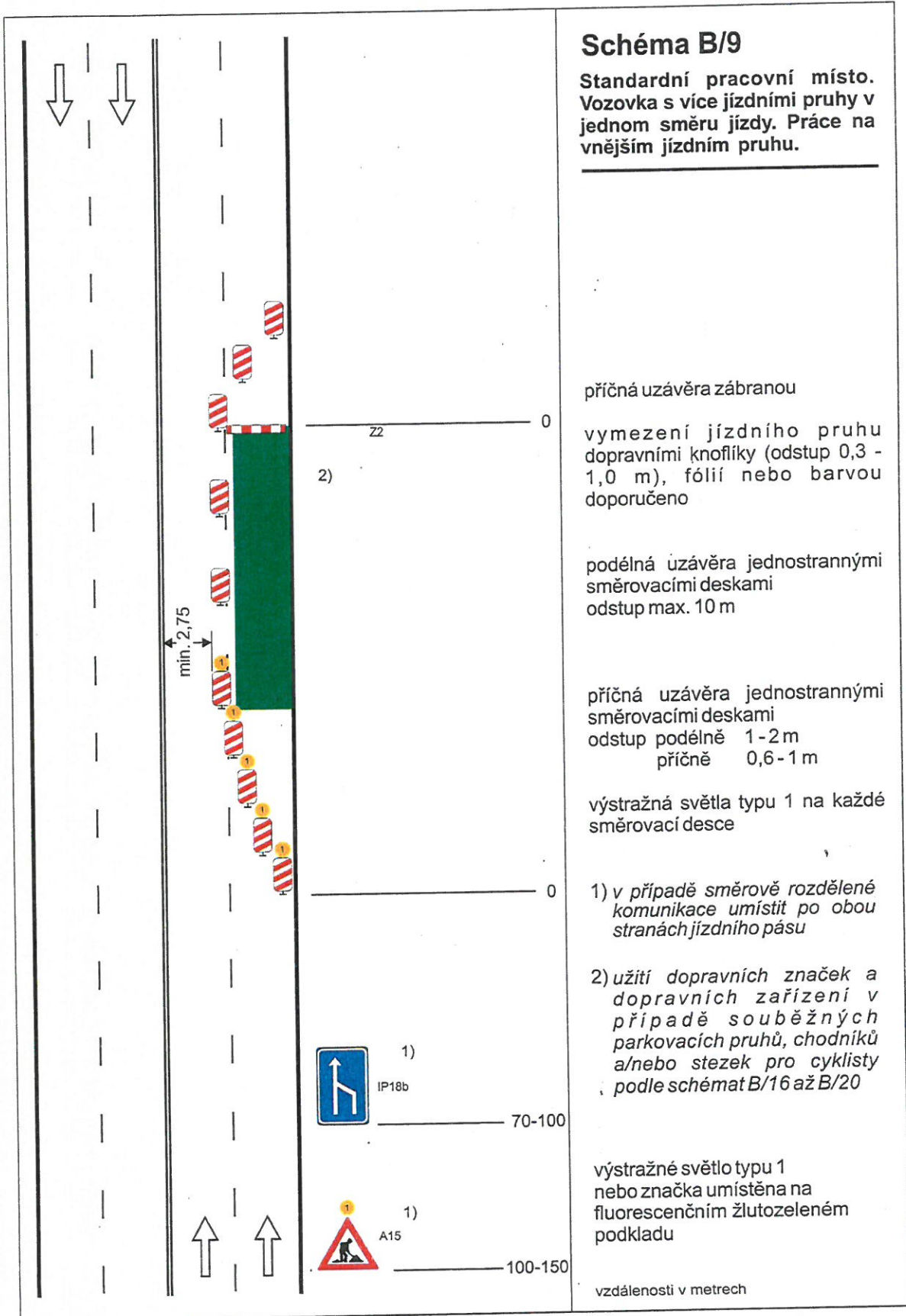




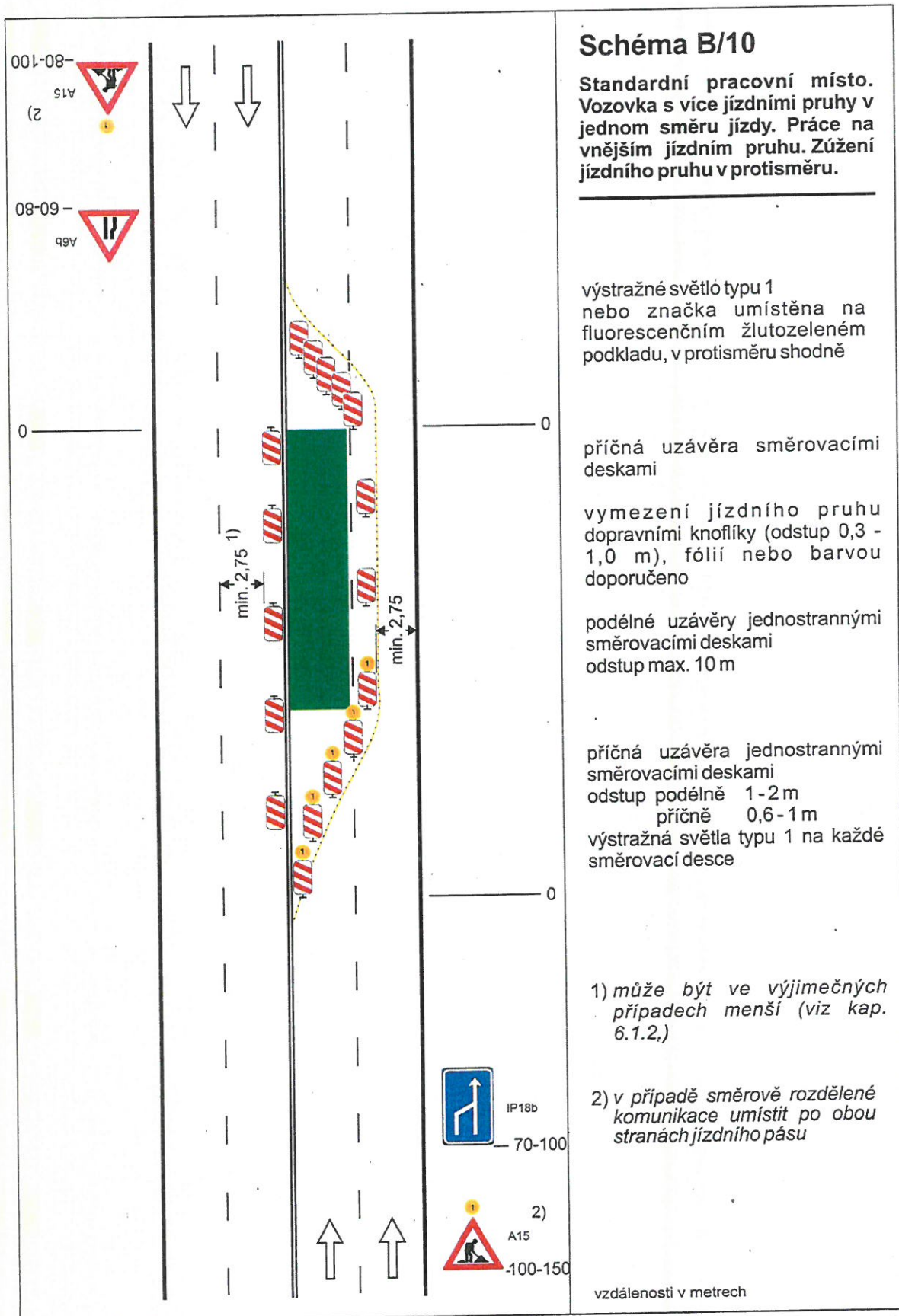


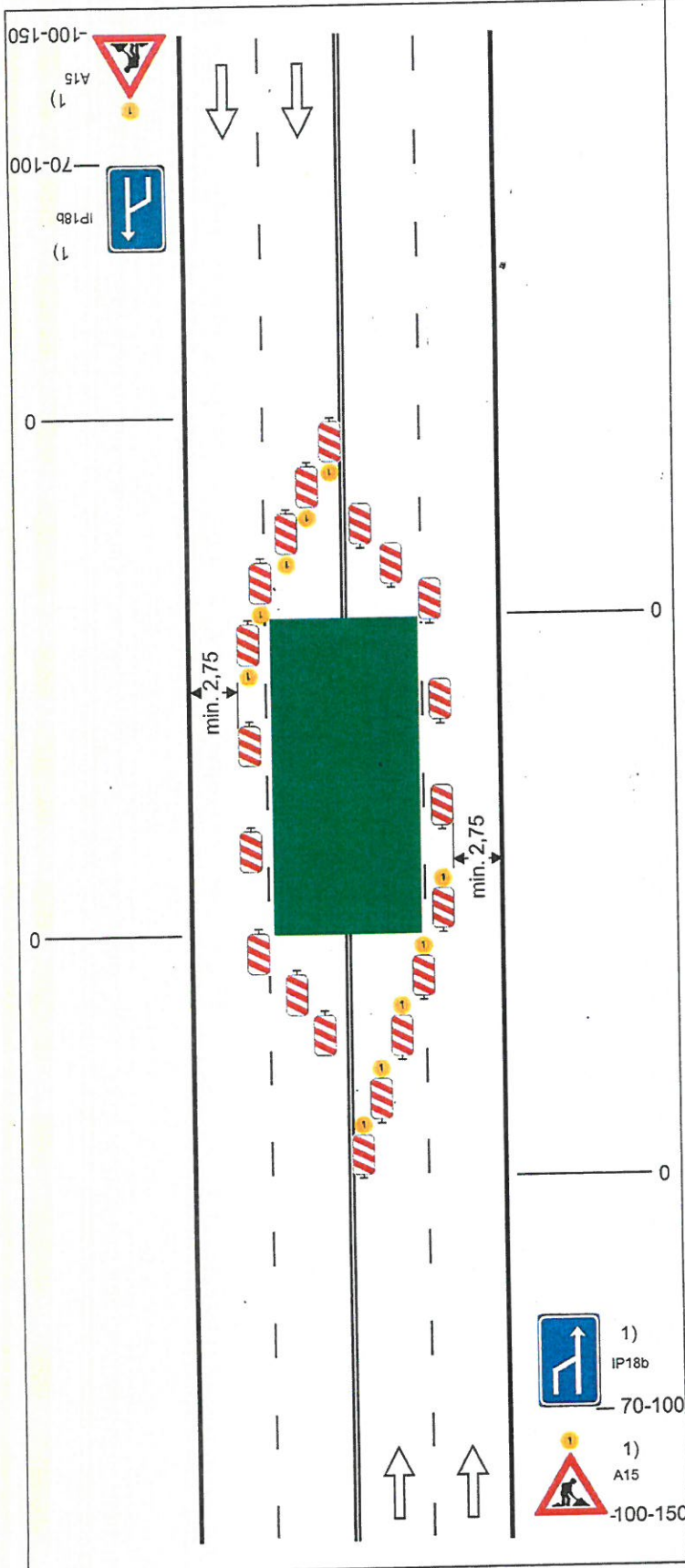












## Schéma B/11

**Standardní pracovní místo.  
Vozovka s více jízdními pruhy v  
jednom směru jízdy. Práce na  
vnitřních jízdních pruzích.**

příčná uzávěra jednostrannými  
směrovacími deskami  
odstup podélně 1-2 m  
příčně 0,6-1 m  
výstražná světla typu 1 na každé  
směrovací desce

podélné uzávěry jednostrannými  
směrovacími deskami  
odstup max. 10 m

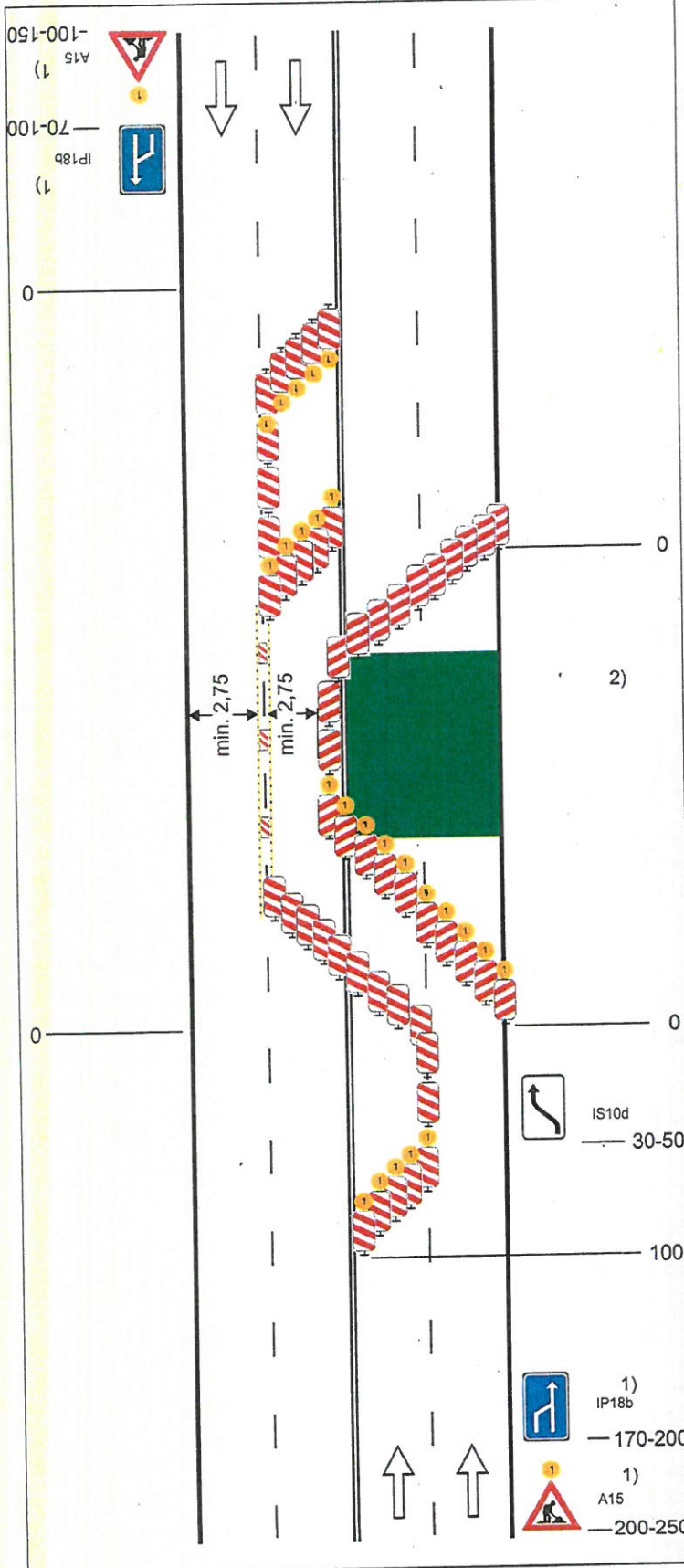
vymezení jízdních pruhů  
dopravními knoflíky (odstup 0,3 -  
1,0 m), fólií nebo barvou  
doporučeno

příčná uzávěra jednostrannými  
směrovacími deskami  
odstup podélně 1-2 m  
příčně 0,6-1 m  
výstražná světla typu 1 na každé  
směrovací desce

1) v případě směrově rozdělené  
komunikace umístit po obou  
stranách jízdního pásu

výstražné světlo typu 1  
nebo značka umístěna na  
fluorescenčním žlutozeleném  
podkladu, v protisměru shodně

vzdálenosti v metrech



## Schéma B/12

**Standardní pracovní místo. Vozovka s více jízdními pruhy v jednom směru jízdy. Pomocný jízdní pruh v protisměru.**

příčné uzávěry jednostrannými směrovacími deskami  
 odstup podélně 1-2 m  
 příčně 0,6-1 m  
 výstražná světla typu 1 na směrovacích deskách dle schématu

podélné uzávěry jednostrannými směrovacími deskami, odstup max. 10 m

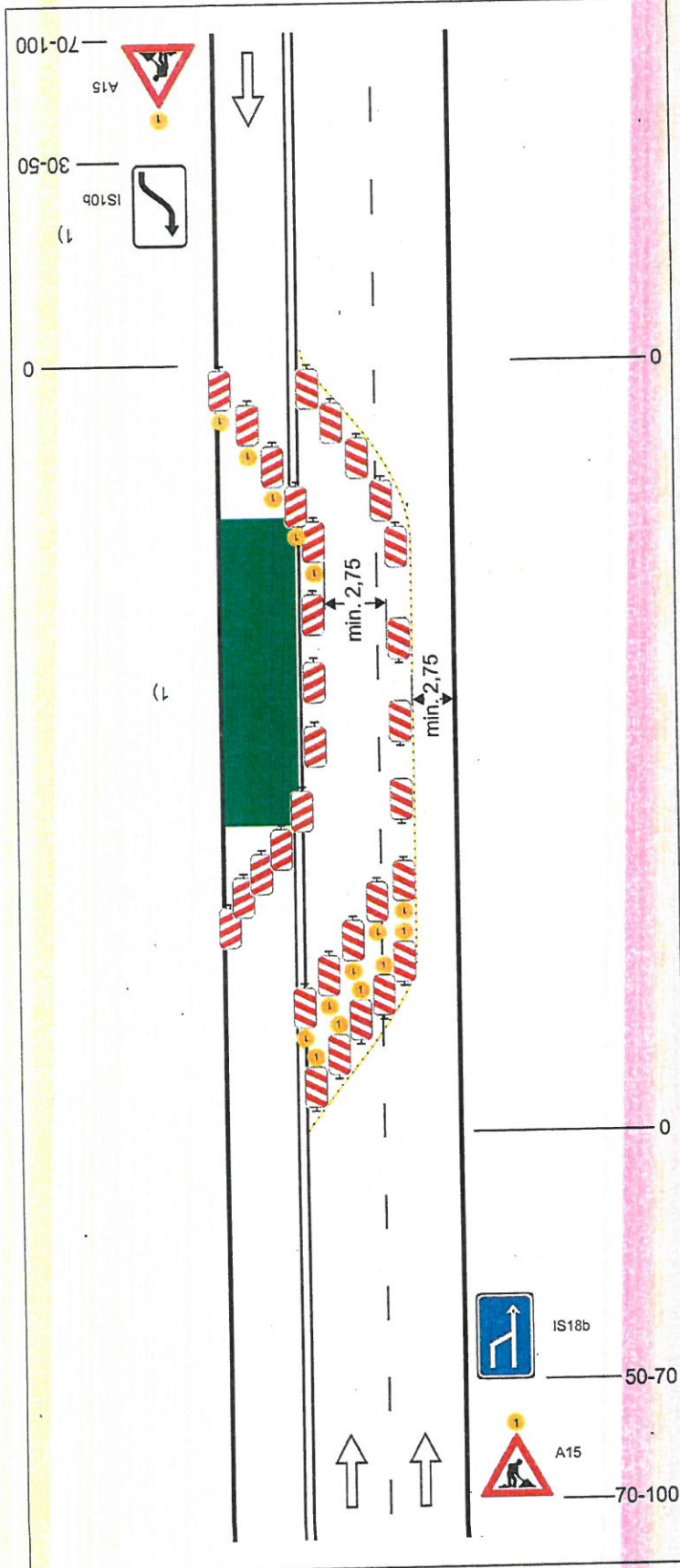
oddělení protisměrných jízdních pruhů podle intenzity provozu  
 vodicí stěnou, vodicím prahem, vodicí deskou, zvýrazňující deskou, řadou dopravních knoflíků (odstup 0,3 m - 1,0 m), fólií nebo barvou

1) v případě směrově rozdělené komunikace umístit po obou stranách jízdního pásu

2) užití dopravních značek a dopravních zařízení v případě souběžných parkovacích pruhů, chodníků a/nebo stezek pro cyklisty podle schémat B/16 až B/20

výstražné světlo typu 1 nebo značka umístěna na fluorescenčním žlutozeleném podkladu, v protisměru shodně

vzdálenosti v metrech



## Schéma B/13

Standardní pracovní místo.  
Vozovka se třemi jízdními pruhy.  
Práce na jízdním pruhu. Dva  
pomocné jízdní pruhy.

vymezení jízdního pruhu  
dopravními knoflíky (odstup 0,3 -  
1,0 m), fólií nebo barvou  
doporučeno

příčné uzávěry jednostrannými  
směrovacími deskami  
odstup podélně 1-2 m  
příčně 0,6-1 m  
výstražná světla typu 1 na  
směrovacích deskách dle  
schématu

podélné uzávěry

- 1) na straně pracovního místa  
jednostrannými směrovacími  
deskami odstup max. 10 m
- 2) mezi protisměrnými jízdními  
pruhy oboustrannými směro-  
vacími deskami  
odstup max. 10 m

1) užití dopravních značek a  
dopravních zařízení v případě  
souběžných parkovacích  
pruhů, chodníků a/nebo  
stezek pro cyklisty podle  
schémat B/16 až B/20

výstražné světlo typu 1  
nebo značka umístěna na  
fluorescenčním žlutozeleném  
podkladu, v protisměru shodně

vzdálenosti v metrech