

Zlínský kraj



Jiří Čunek

hejtman

ROZHODNUTÍ

hejtmana Zlínského kraje ze dne 16. srpna 2017

č. 3

o změně krizových opatření

Na základě vývoje nálezové situace a na základě plnění krizových opatření v rozhodnutí č. 1 ze dne 31. července 2017 o vyhlášení stavu nebezpečí ruším čl. 2 Vymezené území a nahrazuji jej tímto textem:

Čl. 2

Vymezené území

Stav nebezpečí vyhláštji pro území vymezené hranicemi v mapě uvedené v příloze.

Účinnost

Rozhodnutí č. 3/2017 nabývá účinnosti dne 17. srpna 2017 v 08.00. hod.

Ve Zlíně dne 16. srpna 2017

Jiří Čunek



Příloha: mapa vymezeného území

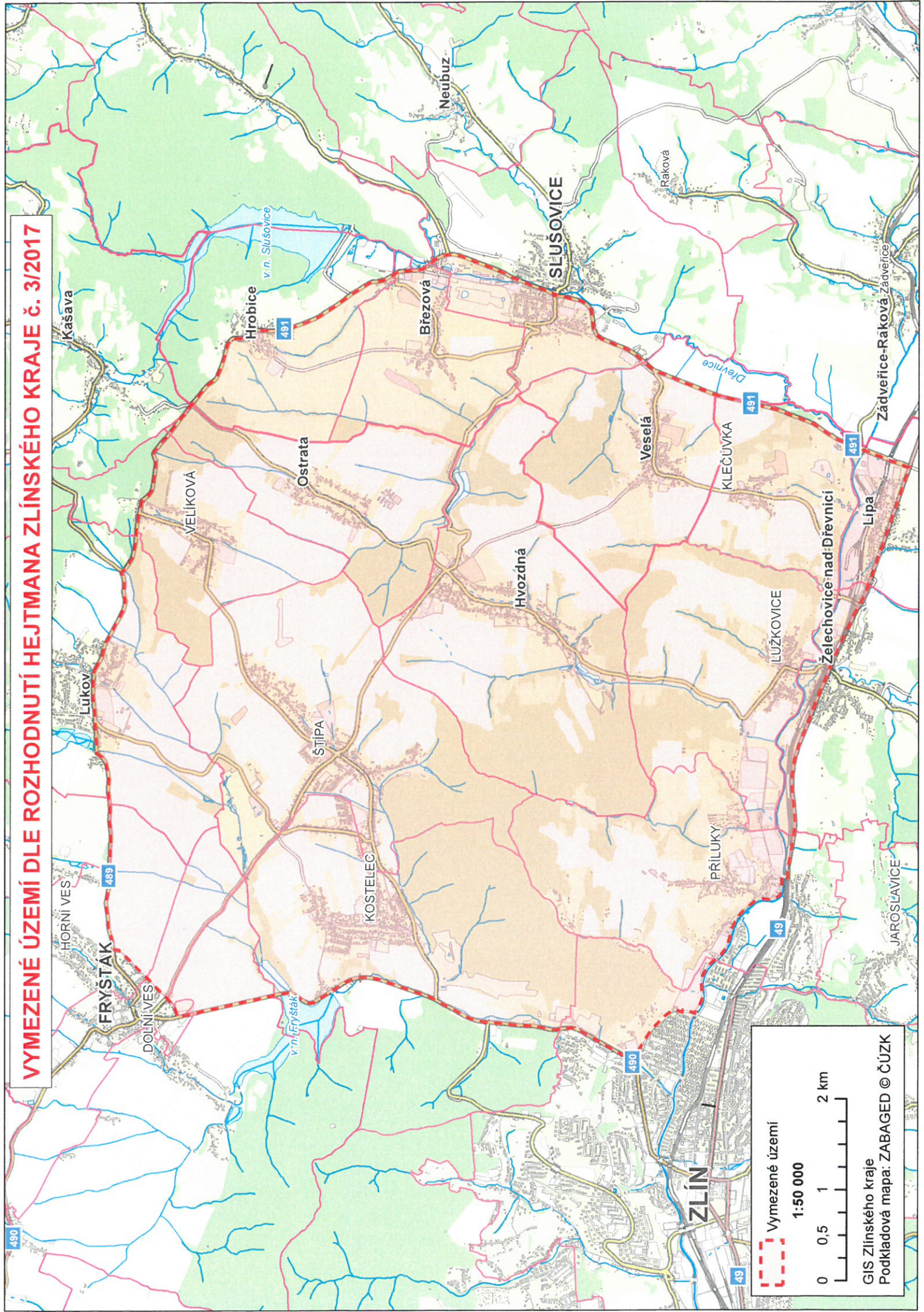
třída Tomáše Bati 21 • 761 90 Zlín


telefon: +420 577 043 100 • e-mail: jiri.cunek@kr-zlinsky.cz • www.kr-zlinsky.cz

Vyvěšeno: 17. 08. 2017

Sejmuto:

VYMEZENÉ ÚZEMÍ DLE ROZHODNUTÍ HEJTMANA ZLÍNSKÉHO KRAJE Č. 3/2017



 Vymezené území
1:50 000

0 0,5 1 2 km

GIS Zlínského kraje
Podkladová mapa: ZABAGED © ČÚZK